

John Muir

2955 Claremont Ave 94705
 Fax: 644-8643 / Phone: 644-6410

Audrey Amos, Principal

Carol Niehus, School Secretary

BEARS After School Program: Sharla Oakley, 883-6141

<http://www.berkeley.net/john-muir>



Greetings and welcome to the 2011-2012 School Year!

John Muir School is committed to educational excellence: quality instruction and curriculum in all disciplines, high achievement for all students, and exceptional programs throughout the school. We are a professional learning community in which teachers collaborate and plan effective instruction and curriculum. We are particularly proud of the actions we have taken to support the goals of Berkeley's **2020 Vision** including Kindergarten Readiness, Early Literacy and getting students to school on time and ready to learn. In an effort to give you regularly updated information about John Muir, we have created school information sheets. Should you have any questions or feedback, please contact the Evaluation and Assessment office at 644-6959.

Sincerely,

Audrey Amos, Principal
 and William Huyett, Superintendent

School Facts

	School	District	State
# of Students / Average per Elem School	257	378	n/a
% of Free or Reduced Lunch Program Part.	52	42	55
% of English Learners	20	14	23
% of Students with Special Needs	12	12	10

Ethnic Composition

	School	District	State
% Asian	8	8	9
% Latino	14	21	50
% African American	33	24	7
% White	26	32	27
% Other or Multi-Ethnic	19	15	7

2009-10 data used. 2010-11 data unavailable at this time.

Parent Involvement

	Contact Name	Phone	Email
PTA:	Laura Wildmann		hlwildmann@yahoo.com .
Etree	John_muir_school@lists.berkeley.edu		
BESP	Sara Tool		Saratool2000@yahoo.com

API and AYP

The Academic Performance Index (API) is the state accountability system for California. Each school is given a score from 200 to 1000 based on a formula which includes student performance on standardized tests.

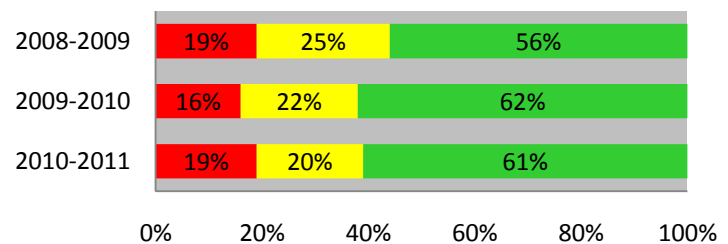
Adequate Yearly Progress (AYP) is a part of the Federal No Child Left Behind Act. It incorporates the API, student participation rates in standardized testing, graduation rates, and annual proficiency targets. The targets require a specific percentage of students to score Advanced or Proficient on state tests. Failure to meet the target results in designation as a Program Improvement (PI) school.

	09-10	10-11
API Score	821	787
Growth Attained From Prior Year	16	-34
Met AYP	Yes	No
Program Improvement	No	No

The California Standards Tests (CSTs) are the state mandated tests administered to students in grades 2 to 11 in the Spring of each year. All students are tested in the areas of English Language Arts and Math. Select grades are tested in writing, science and history. There are five achievement categories for the CSTs: Advanced, Proficient, Basic, Below Basic, and Far Below Basic ELA and Math Achievement is listed below.

Math CST (all students in grades 2 - 5)

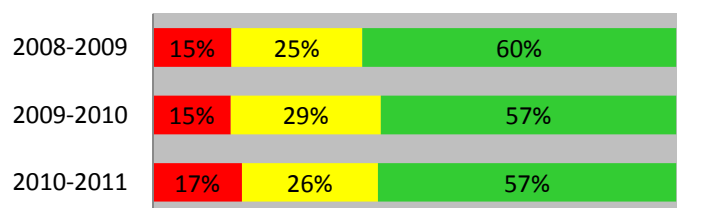
■ Below Basic and Lower ■ Basic ■ Proficient and Advanced



0% 20% 40% 60% 80% 100%

ELA CST (all students in grades 2 - 5)

■ Below Basic and Lower ■ Basic ■ Proficient and Advanced



0% 20% 40% 60% 80% 100%

Saludos y bienvenido al año escolar 2010-2011!

La escuela John Muir está comprometida a la excelencia educativa: de instrucción de calidad y el plan de estudios en todas las disciplinas, resultados de alta calidad para todos los estudiantes. Somos una comunidad profesional de aprendizaje donde los maestros colaboran y planifican la instrucción efectiva y el plan de estudio. Me siento especialmente orgullosa de las acciones que hemos tomado para apoyar las metas de de la **Visión 2020**.

En esfuerzo para darle información actualizada y regularmente acerca de la escuela de su estudiante, hemos creado hojas de información escolares. Si tiene preguntas o sugerencias, favor de llamar a la oficina de Evaluación al 644-6959.

Sinceramente,

Audrey Amos, Directora and William Huyett, Superintendente

Datos de la Escuela

	Escuela	Distrito	Estado
# de estudiantes/Promedio por escuela primaria	250	378	n/a
% del Programa de almuerzo gratis o reducido	52	42	55
% de Aprendiz de ingles	20	14	23
% Estudiantes con necesidades especiales	12	12	10

Composición Étnica

	Escuela	Distrito	Estado
% Asiático	8	8	9
% Latino	14	21	50
% Afro Americano	33	24	7
% Blanco	26	32	27
% Otro o Multi-etnico	19	15	7

2009-10 datos. 2010-11 datos indisponibles ahora.

Compromiso de Padres

	Contact Name	Phone	Email
Asociación de los Padres y Maestros	Laura Wildmann		hlwildmann@yahoo.com
Etree	John_muir_school@lists.berkeley.edu		
Medición de impuestos fiscales para las escuelas	Sara Tool		Saratool2000@yahoo.com

API v AYP

El Índice de Desempeño Académico (API) es el sistema de responsabilidad de California. A cada escuela se le da una puntuación de 200 a 1000 basado en una formula que incluye el desempeño estudiantil en el examen estandarte y el Examen de Salida en la High School. Se les da a las escuelas una meta de desarrollo basado en la puntuación previa.

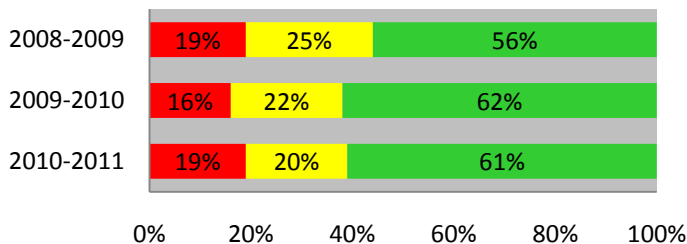
Mejoramiento Adecuado Anual (AYP) es parte de la Acción Federal Ningún Niño Dejado Atrás. Incorpora el API, la proporción en la participación en los exámenes estandartes, graduación, y pericia anual. La meta requiere un porcentaje especifico de estudiantes que tengan puntuación Avanzada Proficiente en los exámenes estatales

	09-10	10-11
Puntuación API	821	787
Desarrollo logrado del año previo	16	-34
Obtuvo AYP	Yes	No
Programa de Mejoramiento	No	No

El examen Estandarte de California (CST's) es el examen mandato administrado a estudiantes en grados 2-11 en la primaria cada año. Todo estudiante es examinado en áreas de escritura de ingles y matemáticas. Grados seleccionados son examinados en lectura, ciencia e historia. Hay 5 categorías de logro para los CST's: Avanzado, Proficiente, Básico, Bajo Básico y mucho mas Bajo Básico.

Matemáticas CST (Todo estudiante en grados 2 -5)

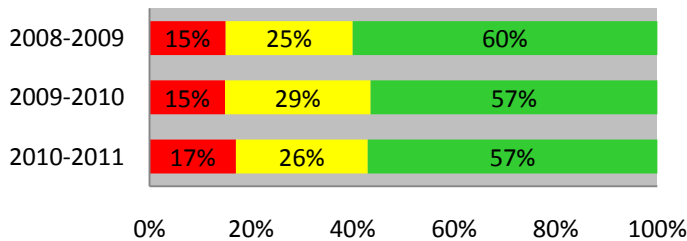
■ Bajo Básico y Bajo ■ Básico ■ Proficiente y Alto



0% 20% 40% 60% 80% 100%

ELA CST (Todo estudiante en grados 2 -5)

■ Bajo Básico y Bajo ■ Básico ■ Proficiente y Alto



0% 20% 40% 60% 80% 100%