

Rosa Parks Elementary

920 Allston Way 94710 / Fax: 883-6986 / Phone: 644-8812

Paco Furlan, Principal

Alicia Barajas, School Secretary

LEARNS After School Program: David Barba, 883-5228

BEARS After School Program: Sarah Kennedy, 883-5245

<http://www.berkeley.net/rosa-parks>



Greetings and welcome to the 2011-2012 School Year!

Rosa Parks School is committed to educational excellence: quality instruction and curriculum in all disciplines, high achievement for all students, and exceptional programs throughout the school. We are a professional learning community in which teachers collaborate and plan effective instruction and curriculum. We are particularly proud of the improving student achievement at our school, and actions we have taken to support the goals of Berkeley's **2020 Vision** including Kindergarten Readiness, Early Literacy and getting students to school on time and ready to learn. In an effort to give you regularly updated information about Rosa Parks, we have created school information sheets. Should you have any questions or feedback, please contact the Evaluation & Assessment office at 644-6959.

Sincerely,

Paco Furlan, Principal and William Huyett, Superintendent

School Facts

	School	District	State
# of Students / Average per Elem School	438	378	n/a
% of Free or Reduced Lunch Program Part.	46	42	55
% of English Learners	30	14	23
% of Students with Special Needs	6	12	10

Ethnic Composition

	School	District	State
% Asian	5	8	8
% Latino	33	21	49
% African American	13	24	7
% White	34	32	28
% Other or Multi-Ethnic	15	15	7

2009-10 data used. 2010-11 data unavailable at this time

Parent Involvement

	Contact Name	Phone	Email
PTA	Maya Karpinski	904-7346	maya@redoakrealty.com
School Governance	Ty Alper	593-4227	talper@law.berkeley.edu
Collaborative	Lamont Snaer	644-8537	Lamont_Snaer@berkeley.k12.ca.us
Etree Address	http://groups.yahoo.com/group/rosaparks_pta/		
BSEP	Juliet Bashore	883-9510	Juliet@moderncartoons.com

API and AYP

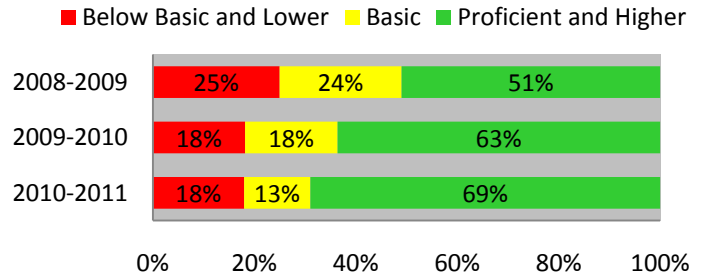
The Academic Performance Index (API) is the state accountability system for California. Each school is given a score from 200 to 1000 based on a formula which includes student performance on standardized tests.

Adequate Yearly Progress (AYP) is a part of the Federal No Child Left Behind Act. It incorporates the API, student participation rates in standardized testing, graduation rates, and annual proficiency targets. The targets require a specific percentage of students to score Advanced or Proficient on state tests. Failure to meet the target results in designation as a Program Improvement (PI) school.

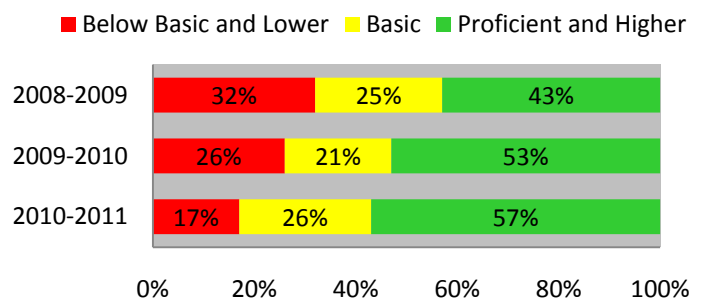
	09-10	10-11
API Score	797	825
Growth Attained From Prior Year	62	28
Met AYP	No	Yes
Program Improvement	Yes	Yes

The California Standards Tests (CSTs) are the state mandated tests administered to students in grades 2 to 11 in the Spring of each year. All students are tested in the areas of English Language Arts and Math. Select grades are tested in writing, science and history. There are five achievement categories for the CSTs: Advanced, Proficient, Basic, Below Basic, and Far Below Basic. ELA and Math Achievement is listed below.

Math CST (all students in grades 2 - 5)



ELA CST (all students in grades 2 - 5)



Saludos y bienvenido al año escolar 2011-2012!

La escuela Rosa Parks está comprometida a la excelencia educativa: de instrucción de calidad y el plan de estudios en todas las disciplinas, resultados de alta calidad para todos los estudiantes. Somos una comunidad profesional de aprendizaje donde los maestros colaboran y planifican la instrucción efectiva y el plan de estudio. Me siento especialmente orgullosa de la mejoría del rendimiento de los estudiantes en nuestra escuela, y las acciones que hemos tomado para apoyar las metas de de la **Visión 2020**.

En esfuerzo para darle información actualizada y regularmente acerca de la escuela de su estudiante, hemos creado hojas de información escolares. Si tiene preguntas o sugerencias, favor de llamar a la oficina de Evaluación al 644-6959.

Sinceramente,

Paco Furlan, Directora and William Huyett, Superintendente

Datos de la Escuela

	Escuela	Distrito	Estado
# de estudiantes/Promedio por escuela primaria	438	378	n/a
% del Programa de almuerzo gratis o reducido	46	42	55
% de Aprendiz de ingles	30	14	23
% Estudiantes con necesidades especiales	6	12	10

Composición Étnica

	Escuela	Distrito	Estado
% Asiático	5	8	8
% Latino	33	21	49
% Afro Americano	13	24	7
% Blanco	34	32	28
% Otro o Multi-etnico	15	15	7

2009-10 datos. 2010-11 datos indisponibles ahora.

Compromiso de Padres

	Contact Name	Phone	Email
Asociación de los Padres y Maestros	Maya Karpinski	904-7346	maya@redoakrealty.com
Consejo de Gobierno Escolar	Ty Alper	593-4227	talper@law.berkeley.edu
Collaborative	Lamont Snaer	644-8537	Lamont_Snaer@berkeley.k12.ca.us
Etree	http://groups.yahoo.com/group/rosaparks_pta/		
Medición de impuestos fiscales para las escuelas	Juliet Bashore	883-9510	Juliet@moderncartoons.com

API v AYP

El Índice de Desempeño Académico (API) es el sistema de responsabilidad de California. A cada escuela se le da una puntuación de 200 a 1000 basado en una formula que incluye el desempeño estudiantil en el examen estandarte y el Examen de Salida en la High School. Se les da a las escuelas una meta de desarrollo basado en la puntuación previa.

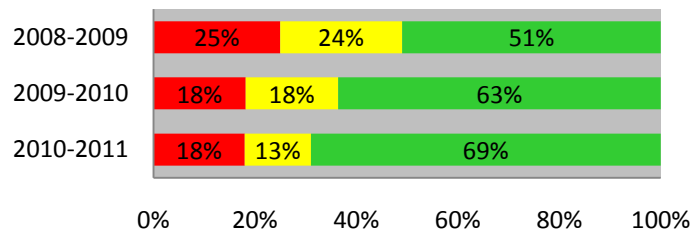
Mejoramiento Adecuado Anual (AYP) es parte de la Acción Federal Ningún Niño Dejado Atrás. Incorpora el API, la proporción en la participación en los exámenes estandartes, graduación, y pericia anual. La meta requiere un porcentaje específico de estudiantes que tengan puntuación Avanzada Proficiente en los exámenes estatales

	09-10	10-11
Puntuación API	797	825
Desarrollo logrado del año previo	62	28
Obtuvo AYP	No	Yes
Programa de Mejoramiento	Yes	Yes

El examen Estandarte de California (CST's) es el examen mandato administrado a estudiantes en grados 2-11 en la primaria cada año. Todo estudiante es examinado en áreas de escritura de ingles y matemáticas. Grados seleccionados son examinados en lectura, ciencia e historia. Hay 5 categorías de logro para los CST's: Avanzado, Proficiente, Básico, Bajo Básico y mucho mas Bajo Básico.

Matemáticas CST (Todo estudiante en grados 2 -5)

■ Bajo Básico y Bajo ■ Básico ■ Proficiente y Alto



ELA CST (Todo estudiante en grados 2 -5)

■ Bajo Básico y Bajo ■ Básico ■ Proficiente y Alto

